

新オプション検査「MRCP検査」のご案内

当健診センターでは、2023年4月よりMRCP（MR胆管膵管撮影）を開始いたします。
自覚症状がなく、わかりにくい病気である膵臓がんや胆管・胆嚢がん、膵臓嚢胞性腫瘍を早期に発見することが可能です。

【このような方におすすめします】

- 膵臓がんや胆管がんの家族歴がある方
- 肥満、糖尿病のある方
- 喫煙される方
- 飲酒量が多い方
- 過去に膵臓に異常があるといわれたことがある方

ご予約の前にご確認ください

【次のような方は検査ができません】

- ・心臓ペースメーカーを取り付けている方
- ・妊娠中または妊娠の可能性のある方

【検査を受けることができない可能性がある方】

- このような方は事前にご相談ください。
- ・閉所恐怖症の方
 - ・手術などで体内に金属（脳動脈瘤クリップ、人工関節、金属インプラント、ステント）を挿入されている方
 - ・過去に造影剤を使用した検査で副作用があった方

★受診当日に胃透視検査を受けられる方は、後日の受診案内になります。

検査の流れ

◆ご予約

受診日の7日前までにお電話でお申し込みください。



◆検査当日

検査前3時間は絶飲食です。

14：00～検査開始

検査所要時間は30分程度

検査直前に造影剤を服用していただきます。



◆検査結果

受診後2週間程でご自宅へ郵送いたします。

実施日

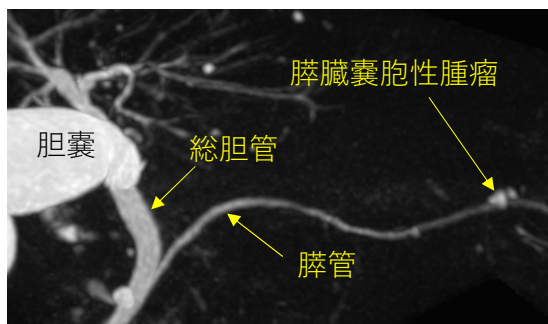
1日1名様限定

【曜日】月・水・木

検査価格

価格 20,000円（税込み）

【MRCP画像】膵臓嚢胞性腫瘍



お問合せ 荒尾市民病院健康管理センター
TEL 0968-62-4480（直通）
平日10：00～16：30