

安藤・間・吉村建設工事共同企業体

確認印欄		確認印欄		支那・合村建設工事共同企業体		確認印欄		確認印欄	
確認	確認	確認	確認	確認	確認	確認	確認	確認	確認

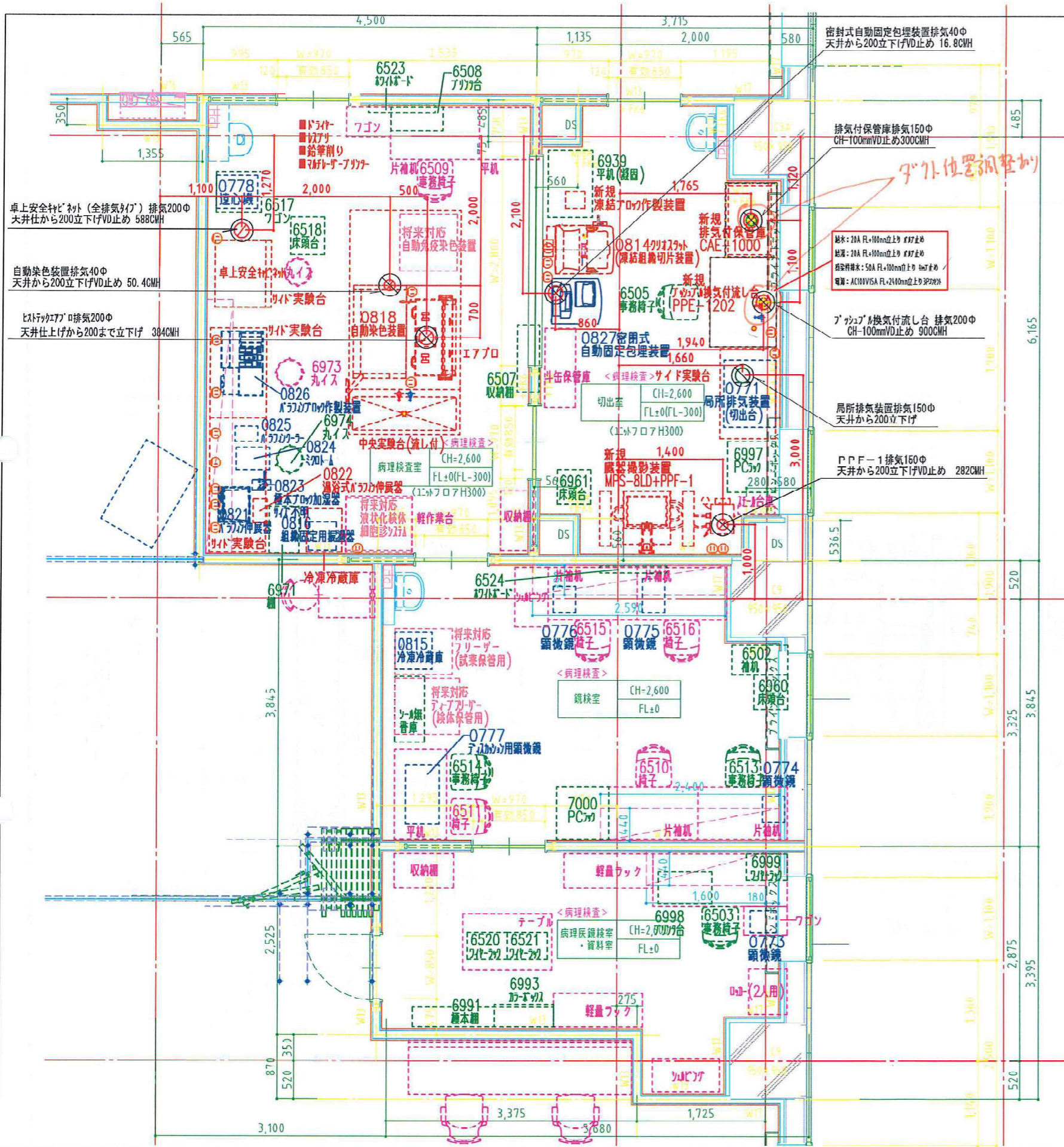
1/50

荒尾市民病院新病院建設工事

2階 06検査(病理)



1/50



密封式自動固定包装装置排気40φ
天井から200立下げVVD止め 16.8CMH

排気付保管庫排気150φ
CH=100mmVVD止め300CMH

給水: 20A FL+100mm立上り 807止め
給湯: 20A FL+100mm立上り 807止め
保安給水: 50A FL+100mm立上り 807止め
電源: AC100VISA FL+240mm立上り 3022止め

フックアップ換気付流し台 排気200φ
CH=100mmVVD止め 900CMH

局所排気装置排気150φ
天井から200立下げ

PPF-1 排気150φ
天井から200立下げVVD止め 282CMH

6524 収納棚

6502 床頭台

6510 顕微鏡

6513 顕微鏡

6503 事務椅子

6998 病理医鑑検室・資料室

6993 カフェ

6991 観音

0773 顕微鏡

0774 顕微鏡

7φ外位置調整

凡例

⊗ 排気口 □400mm 換気回数20回以上で降圧。

凡例

○: 排水 ⊖: 排気 ⊕: 電源 ⊙: フックアップ
⊙: 給水 ⊙: 給湯 ⊕: 非常用コンセント

特記事項

- 各室の空調・衛生・電気設備条件は、『病院設備設計ガイドライン』をご参考下さい。
- 手洗いは別途工事となります。
- プリズマ用の給排水に関しては、隣接の流しより供給して下さい。
- 他社の機器設備等に関しては、あくまで参考として記載しております。仕様についてのご確認等は、直接各メーカーにお問い合わせの程宜しくお願い致します。
- 病理検査室と切出室の床材は耐水性・耐薬剤性のものをお願い致します。(アルコールや有機溶媒に耐え得る素材)

吊戸棚に関してお客様からのご要望
 ・床から2000mmの高さ
 ・内寸: 350mm、高さ: 500mm
 ・幅: 850mm毎の仕切り、両開き戸

DATE	DRAWN	DESCRIPTION
2019.3.27	A.A	レイアウト変更
2021.10.29	A.A	レイアウト変更
2021.11.04	A.A	レイアウト変更
2021.11.16	A.A	レイアウト変更
2022.2.18	A.A	レイアウト変更

DESIGN BY:	DATE
DRAWN BY: A.A	
CHECK BY:	
APRVD BY:	

SCALE
1:60

TITLE:
 荒尾市民病院 殿
 病理検査室 レイアウト図

DATE
2022.03.09
No.
X-1902-0868
ZMN-2433

