

脳ドックB

【検査項目】

- ◆ 頭部MRI・MRA検査
- ◆ 頸部血管超音波（エコー）検査
- ◆ 医師説明

◆ 頭部MRI・MRAとは

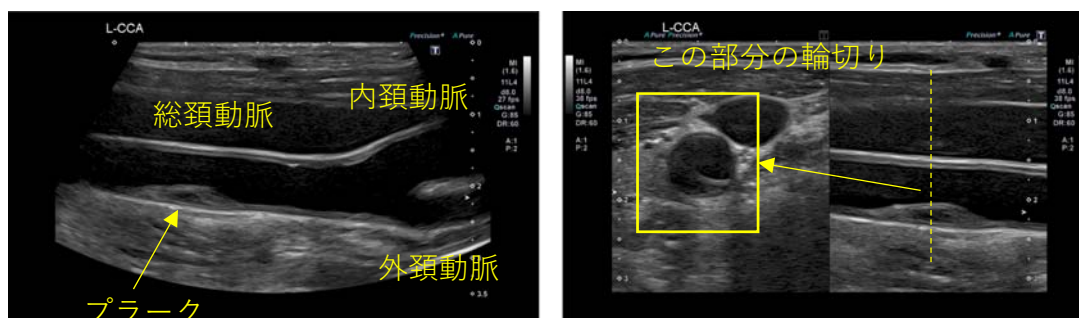
脳の血管や狭窄、くも膜下出血の原因となる脳動脈瘤、脳梗塞、脳腫瘍などの有無を調べます。痛みを伴うことはありませんが、検査中は装置から大きな音がしますのでヘッドホンを着用していただきます。

【検査所要時間】 20～25分程度

◆ 頸部血管超音波（エコー）検査とは

超音波を首に当て、脳に血液を送る大切な血管である頸動脈の動脈硬化の有無や程度、血液の流れを調べます。

【検査所要時間】 30分程度



このような方にお勧めします

- 喫煙、飲酒習慣のある方
- 糖尿病や心疾患の方
- 肥満、高血圧、脂質異常症の方
- 血縁関係者に脳血管疾患の病歴のある方
- 頭痛がある方

検査を受けることができない方

- ・心臓ペースメーカを埋め込んでいる方
- ・妊娠中もしくは妊娠の可能性のある方

検査を受けることができない可能性がある方

このような方は事前にご相談ください。

- ・閉所恐怖症など狭いところが苦手な方
- ・刺青、アートメイクがある方
- ・体内に脳動脈瘤クリップや人工関節などの金属を埋め込まれている方
- ・以前に外科手術を受けたことがある方