

MC | スクリーニング検査 (早期認知症検査)

海馬の萎縮や認知機能の障害の有無を調べる検査です。
認知症が心配な方はもちろん、まだまだ私は大丈夫と思われる方も、今の認知機能を知ることは大切です。
比較的 low 料金で調べることができますので、この機会にぜひご受診ください。

【検査対象者】

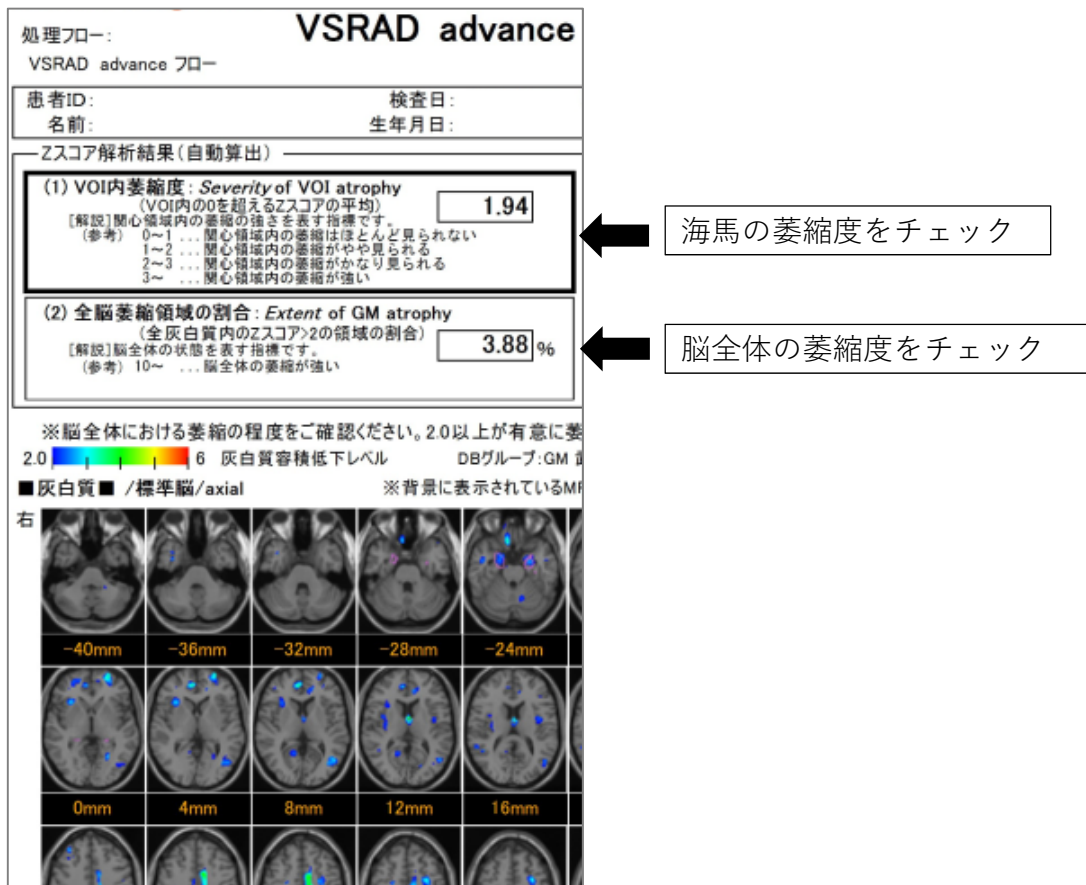
50歳以上の方で当院の脳ドックコースまたはオプション脳B検査を受けられる方

【検査項目】

- ◆ V S R A D
- ◆ M M S E (簡易認知機能評価スケール)
- ◆ トランスサイレチン

◆ V S R A D とは

MRI画像を使い、海馬の萎縮を調べる検査です。あくまで、脳の萎縮の程度を見る検査であり、アルツハイマー型認知症の診断を行う検査ではありませんが、診断の一助となります。



◆MMSE（簡易認知機能評価スケール）とは

精神状態短時間調査という認知機能テストのひとつです。
10～15分程の短い時間で認知機能の障害があるかどうかを調べます。

◆トランスサイレチンとは

血液中のたんぱく質の量を測定し、認知機能と全身の栄養状態を判断する参考とします。