

甲状腺検査 B

【検査項目】

- ◆甲状腺ホルモン：FT4
- ◆甲状腺刺激ホルモン：TSH
- ◆甲状腺超音波（エコー）検査

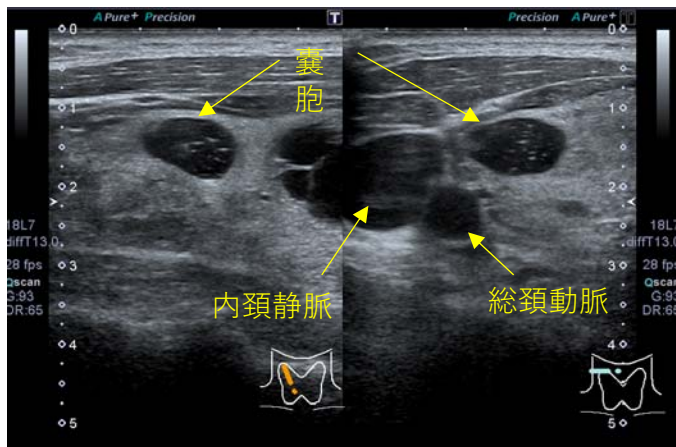
◆甲状腺ホルモン：FT4 ◆甲状腺刺激ホルモン：TSH とは

血液検査で、FT4とTSHの量を測ることで、甲状腺機能亢進症
甲状腺機能低下症などの病気の診断の参考にします。

◆甲状腺超音波（エコー）検査とは

頸部に超音波を当て、甲状腺の大きさや腫瘍病変の有無、甲状腺周囲の
リンパ節の状態を調べます。基本的に痛みを伴うことはありません。

【検査所要時間】 20分程度



この検査でわかる病気

バセドウ病
甲状腺機能低下症
橋本病
甲状腺炎
甲状腺腫
甲状腺がん など

このような方にお勧めします

- 動悸や息切れがする方
- 汗をよくかく方
- だるい、疲れやすい、むくみがる方
- 首や甲状腺が腫れている方
- 血縁関係者に甲状腺疾患の病歴がある方