

M R C P (M R 胆管膵管撮影) 検査

【検査項目】

M R C P 検査

M R C P (M R 胆管膵管造影) 検査とは

自覚症状がなく、わかりにくい病気である膵臓がんや胆管・胆嚢がん、膵臓のう胞性腫瘍を早期に発見することが可能です。

このような方にお勧めします

- 膵臓がんや胆管がんの家族歴がある方
- 肥満、糖尿病のある方
- 喫煙される方
- 飲酒量が多い方
- 過去に膵臓に異常があるといわれたことがある方

検査を受けることができない方

- ・心臓ペースメーカーを取り付けている方
- ・妊娠中または妊娠の可能性のある方

検査を受けることができない可能性がある方

このような方は事前にご相談ください

- ・閉所恐怖症の方
- ・手術などで体内に金属（脳動脈瘤クリップ、人工関節、金属インプラント、ステント）を挿入されている方
- ・以前に造影剤を使用した検査で副作用があった方

★受診当日に胃透視検査を受けられる方は、後日の受診案内になります。

検査の流れ

◆ご予約

受診日の7日前までにお電話でお申し込みください。

◆検査当日



検査前3時間は絶飲食です。

14:00～検査開始

検査所要時間は30分程度

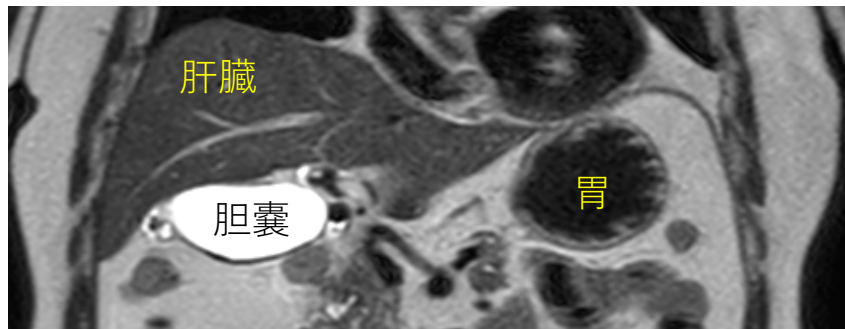
検査直前に造影剤を服用していただきます。

◆検査結果

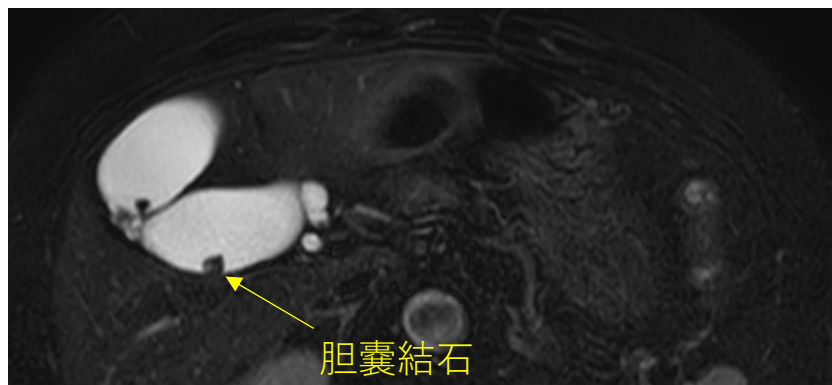


受診後2週間程でご自宅へ郵送いたします。

【MRCP検査画像】



胆嚢結石



膵臓嚢胞性腫瘍

