

DWIBS（ドゥイブス）セット

【検査項目】

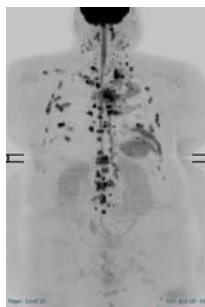
- ◆DWIBS検査
- ◆胸腹部CT
- ◆腫瘍マーカー（男性：CEA・AFP・CA19-9・PSA
女性：CEA・AFP・CA19-9・CA125）

◆DWIBS検査とは

MRIを用いて頸部～骨盤腔までの臓器のがんを検査します。
3時間前から絶飲食となります。

【検査所要時間】
30分程度

骨転移(乳がん)



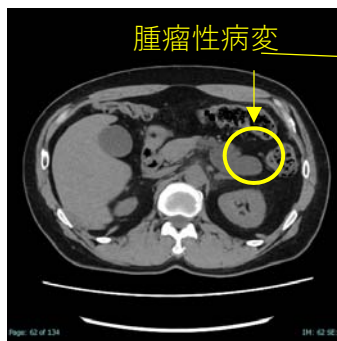
悪性リンパ腫



◆胸腹部CT検査とは

最新鋭の320列マルチスライスCT装置を用い、高解像度な断面図を作ることにより隠れて見にくい病変を見つけることができます。

【検査所要時間】
10分程度



メリットとデメリット

【メリット】

- 頸部～骨盤腔までの臓器のがんの検出が可能です。
- 造影剤を使用しないため、糖尿病の方や腎不全の方でも受けられます。
- リンパ節の評価も可能です

【デメリット】

- 炎症でも異常が検知されることがあります
- DWIBSは呼吸器や消化器のがんの検出は苦手です。

検査を受けることができない方

- ・心臓ペースメーカーを取り付けている方
- ・妊娠中または妊娠の可能性のある方

検査を受けることができない可能性がある方

このような方は事前にご相談ください

- ・閉所恐怖症の方
- ・手術などで体内に金属（脳動脈瘤クリップ、人工関節、金属インプラント、ステント）を挿入されている方

★受診当日に胃透視・大腸CT検査を受けられる方は、後日の受診案内になります。